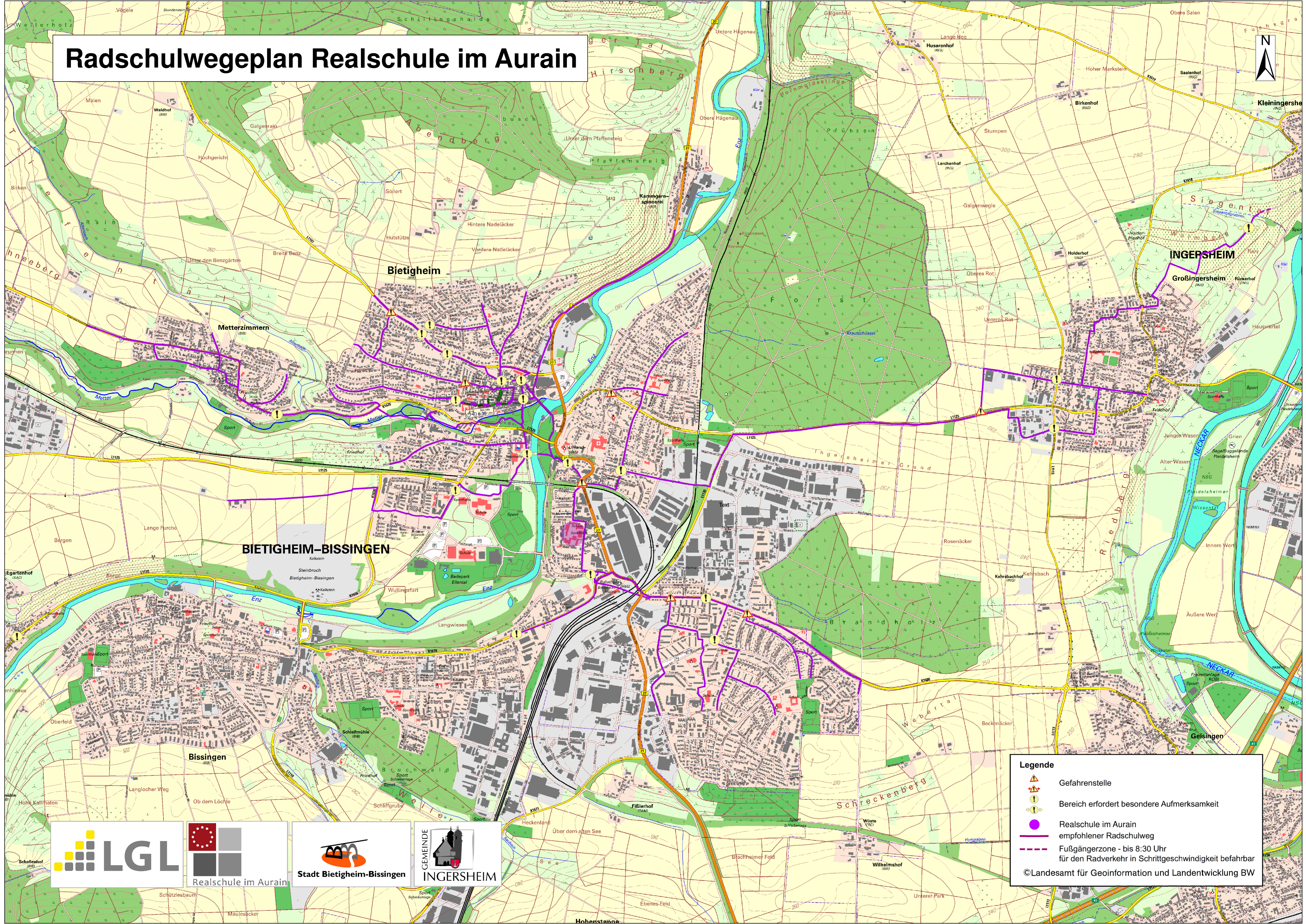


Radschulwegeplan Realschule im Aurain



Legende

- Gefahrenstelle
- Bereich erfordert besondere Aufmerksamkeit
- Realschule im Aurain
empfohlener Radschulweg
- Fußgängerzone - bis 8:30 Uhr
für den Radverkehr in Schrittgeschwindigkeit befahrbar

© Landesamt für Geoinformation und Landentwicklung BW

LGL
Realschule im Aurain

Stadt Bietigheim-Bissingen

GEMEINDE INGERSHEIM